



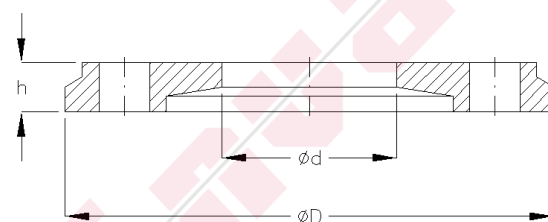
appendages en instrumenten voor
scheepsbouw en industrie
valves for shipbuilding and industry

Inval Industrial Valves Holland B.V.
Buitendijks 5 3356 LX Papendrecht
Telefoon +31 (0)78 - 641 15 00
E-mail info@invalholland.com
Website www.invalholland.com

Fig.IN 1187P

Aluminium draaibare flens, LITE type TP, materiaal EN AC-47000, voorzien van epoxy coating RAL 7031, afmetingen volgens DIN 2501 PN10, Fig.IN 1187P.

Aluminium swivel flange, LITE TP-type, material EN AN-47000, epoxy coated RAL 7031, dimensions according to DIN 2501 PN10, Fig.IN 1187P.



OPMERKINGEN / REMARKS

MATERIAAL / MATERIAL

Huis / Body	Aluminium / Aluminium	G-ALSi12CuFe	EN AC-47000
-------------	-----------------------	--------------	-------------

AFMETINGEN / DIMENSIONS

DN	50	65	80	100	100	125	150	150	200	200									
ØD	165	185	200	220	220	250	285	285	340	340									
Ød	78	92	108	128	135	158	178	188	235	238									
h	18	20	20	20	20	22	22	22	24	24									
PCD	125	145	160	180	180	210	240	240	295	295									
nxd	4x18	4x18	8x18	8x18	8x18	8x18	8x22	8x22	8x22	8x22									
Kilo	0,4	0,6	0,7	0,8	0,8	1	1,3	1,3	1,9	1,9									