



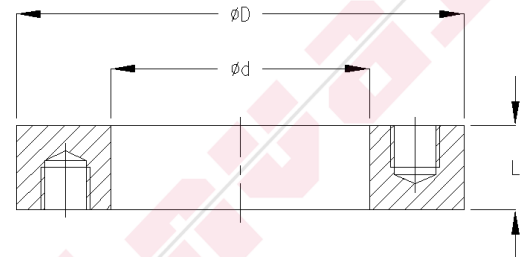
appendages en instrumenten voor  
scheepsbouw en industrie  
valves for shipbuilding and industry

Inval Industrial Valves Holland B.V.  
Buitendijks 5 3356 LX Papendrecht  
Telefoon +31 (0)78 - 641 15 00  
E-mail info@invalholland.com  
Website www.invalholland.com

## Fig.IN 390D

Stalen dubbel getapte schotflens afmetingen en boring volgens DIN PN10,  
Fig.IN 390D.

Steel bulkhead flange, both sides drilled and tapped according to  
DIN PN10, Fig.IN 390D.



### OPMERKINGEN / REMARKS

### MATERIAAL / MATERIAL

Huis / Body	Staal / Steel	St. 37-2	EN S235JR	1.0037
-------------	---------------	----------	-----------	--------

### AFMETINGEN / DIMENSIONS

DN	15	20	25	32	40	50	65	80	100	125	150	200	250	300	350	400					
L	30	30	30	35	35	35	35	35	35	35	40	40	40	40	40	40					
ØD	95	105	115	140	150	165	185	200	220	250	285	340	395	445	505	565					
Ød	17	22	27	36	42	54	70	82	107	130	160	205	260	310	360	410					
PCD	65	75	85	100	110	125	145	160	180	210	240	295	350	400	460	515					
nxd	4xM12	4xM12	4xM12	4xM16	4xM16	4xM16	4xM16	8xM16	8xM16	8xM16	8xM16	8xM20	8xM20	12xM20	12xM20	16xM20	16xM24				
Kilo	1,5	1,9	2,2	3,7	4,1	5	6	6,7	7,5	9,3	13,2	17,6	21	24,4	28,3	38,2					